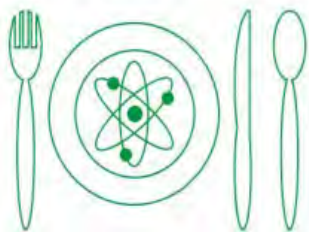




A CENA CON LA SCIENZA 2018 - IX EDIZIONE



Orgoglio e Pregiudizio
4 appuntamenti tra ragione e sentimento

4° INCONTRO

A SPASSO PER FLATLANDIA

Il grafene e gli altri materiali bidimensionali: che cosa sono e a cosa possono servire

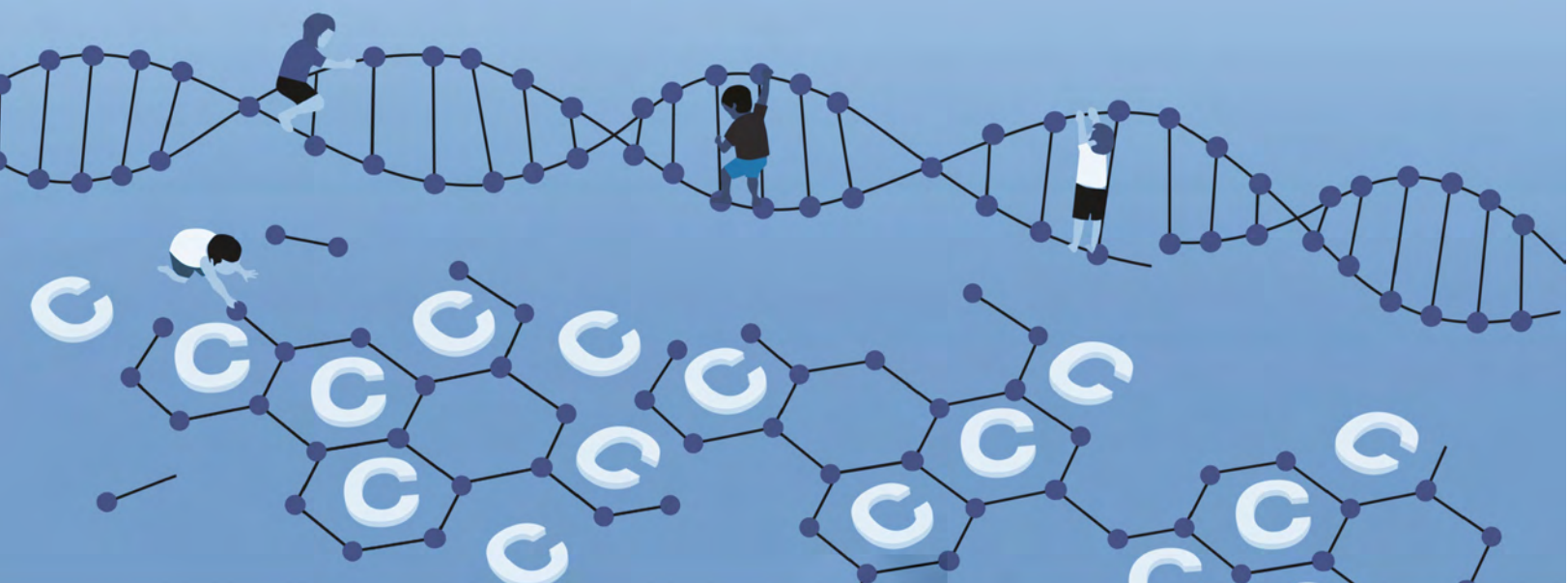
venerdì 8 giugno – ore 19.00 - AZIENDA AGRITURISTICA BATTIBUE

Loc Battibue - Fiorenzuola d'Arda (Pc) - Tel 0523.942314 - 335.5891585 -

info@battibue.it ; www.battibue.it

Relatore: **Sebastiano Bellani** – Ricercatore al Graphene Labs dell'Istituto Italiano di Tecnologia di Genova

Nato a Vigevano nel 1987, Sebastiano Bellani ha conseguito la Laurea Magistrale in Ingegneria Fisica presso il Politecnico di Milano. Successivamente ha conseguito un dottorato di ricerca presso lo stesso Politecnico di Milano e l'Istituto Italiano di Tecnologia di Genova, occupandosi di fisica del laser e delle applicazioni dei dispositivi fotonici. Attualmente sta sviluppando un progetto di ricerca per la realizzazione di elettrodi basati sull'impiego del grafene presso il Graphene Labs dell'Istituto Italiano di Tecnologia.



Evento svolto in collaborazione con l'Ordine dei Dottori Agronomi e Dottori Forestali di Piacenza. Ai fini della formazione verranno riconosciuti CFP.

Info: E' NECESSARIO PRENOTARSI CONTATTANDO DIRETTAMENTE L'AGRITURISMO / PREZZO DELLA CENA EURO 25,00

